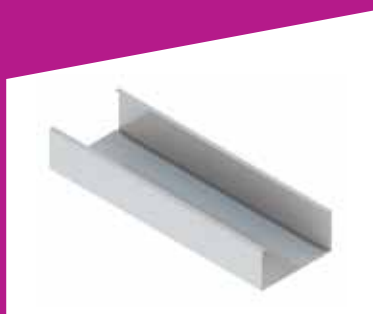


Profile metalice CW100 NIDA Metal

Fișă tehnică



Descriere:

NIDA Metal CW100 este un profil metalic din tablă zincată cu grosime de 0.6mm, având în secțiune forma literei "C", fabricate prin prelucrare la rece pe mașini de profilat cu tren de role.

Caracteristici:

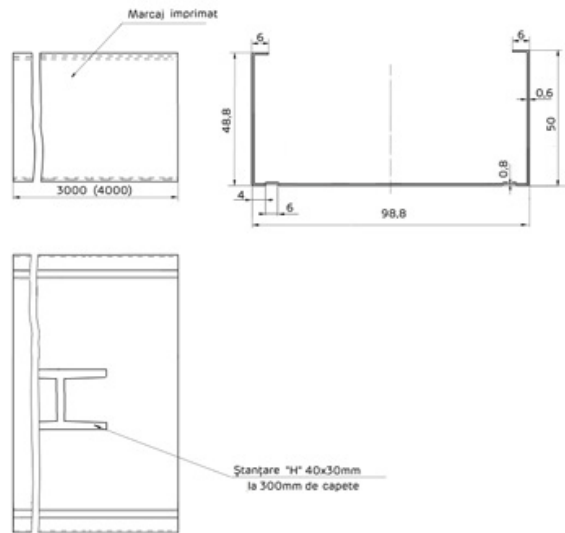
Standard de referință	DIN 18182-1:2007	
Material	bandă OL DX51D+Z conform SR EN 10346/2015	
Clasa de reacție la foc	A1	
Lungime*	3000 mm ± 3 4000 mm ± 4	
Lățime	98,8mm ± 0,2	
Înălțime	laterală 1	50 mm ±3
	laterală 2	48,8 mm ±3
Grosime nominală	0,6 mm ± 0,06	
Grad zincare	minim 100 g/m ² pe ambele fețe grosime strat Zn = minim 7,1 μm	
Masa netă	0,94 kg/ml	
Rezistență	180 N/mm ²	
Testare	conform SR EN 14195:2015	
Conținut de substanțe periculoase	fără: conform reglementărilor EU	
Etichetare/marcare	imprimare "NIDA Metal CW100" lungime, grosime, data, lot	
Ambalare	12 buc/pachet 144 buc/palet	
Standard european	SR EN 14195:2015	
Cod SAP	lungime 3000 mm	4042715
	lungime 4000 mm	4042718

*La cerere se pot produce dimensiuni personalizate, până la 6000 mm.

Domenii de utilizare:

► Profilele **NIDA Metal CW100** se utilizează la montarea structurii metalice verticale pentru pereți ("W") sau plăci NIDA System (profil montant), prin asamblare în profilele de ghidaj, pentru fixarea plăcilor NIDA.

Pentru mai multe profile metalice intrați pe www.siniat.ro.



Specificații tehnice:

- ▶ Protecția anticorozivă realizată prin zincare asigură menținerea proprietăților în timp. Apariția totuși prematură în timp a coroziunii albe (patină), nu influențează în nici un fel proprietățile chimice și fizice ale materialului ci reprezintă un defect vizual (optic).
- ▶ Suprafețele profilelor pot fi striate, profilate sau prevăzute cu borduri proeminente; pe marginile lungi ale profilelor sunt permise prin convenire răsfrângeri.

Recomandări depozitare și transportul:

- ▶ Depozitarea produselor se face în spații acoperite, ferite de intemperii și fără umiditate excesivă

Certificare:

- ▶ Produsul îndeplinește cerințele standardului SR EN 14195 privind "Profile metalice pentru construcții suport pentru sistemele cu plăci din gips-carton: Noțiuni, cerințe, metode de testare"
- ▶ Produsul este în conformitate cu:
 - HG nr. 1022/ 2002 privind regimul produselor și serviciilor care pot pune în pericol viața, sănătatea și securitatea muncii și protecția mediului
 - HG nr. 622/2004 cu modificările și completările ulterioare, privind stabilirea condițiilor de introducere pe piață a produselor pentru construcții, prevederile referitoare la conformitate, specificațiile și documentele tehnice directe.

- ▶ La manipulare și transport se va ține cont de faptul că impactul cu corpuri dure poate produce deformări locale.

Măsurile de protecție:

- ▶ Produsul nu este clasificat în categoria celor cu grad de pericolozitate, nu prezintă riscuri, nu este dăunător și nu pune în pericol viața, sănătatea și securitatea utilizatorilor dacă este folosit în condiții normale, în conformitate cu destinația pentru care au fost produse
- ▶ La montaj se va avea în vedere că muchiile pot provoca tăieturi și se recomandă utilizarea mănușilor de protecție.



Rezistență la
coroziune



Performanță tehnică



Durabilitate



Produs
reciclabil



Etex Building Performance S.A.
Str. Vulturilor 98, etaj 5-6, 030857 București, Sector 3, România
Tel. (+40) 31 224 01 00
Fax (+40) 31 224 01 01
www.siniat.ro